

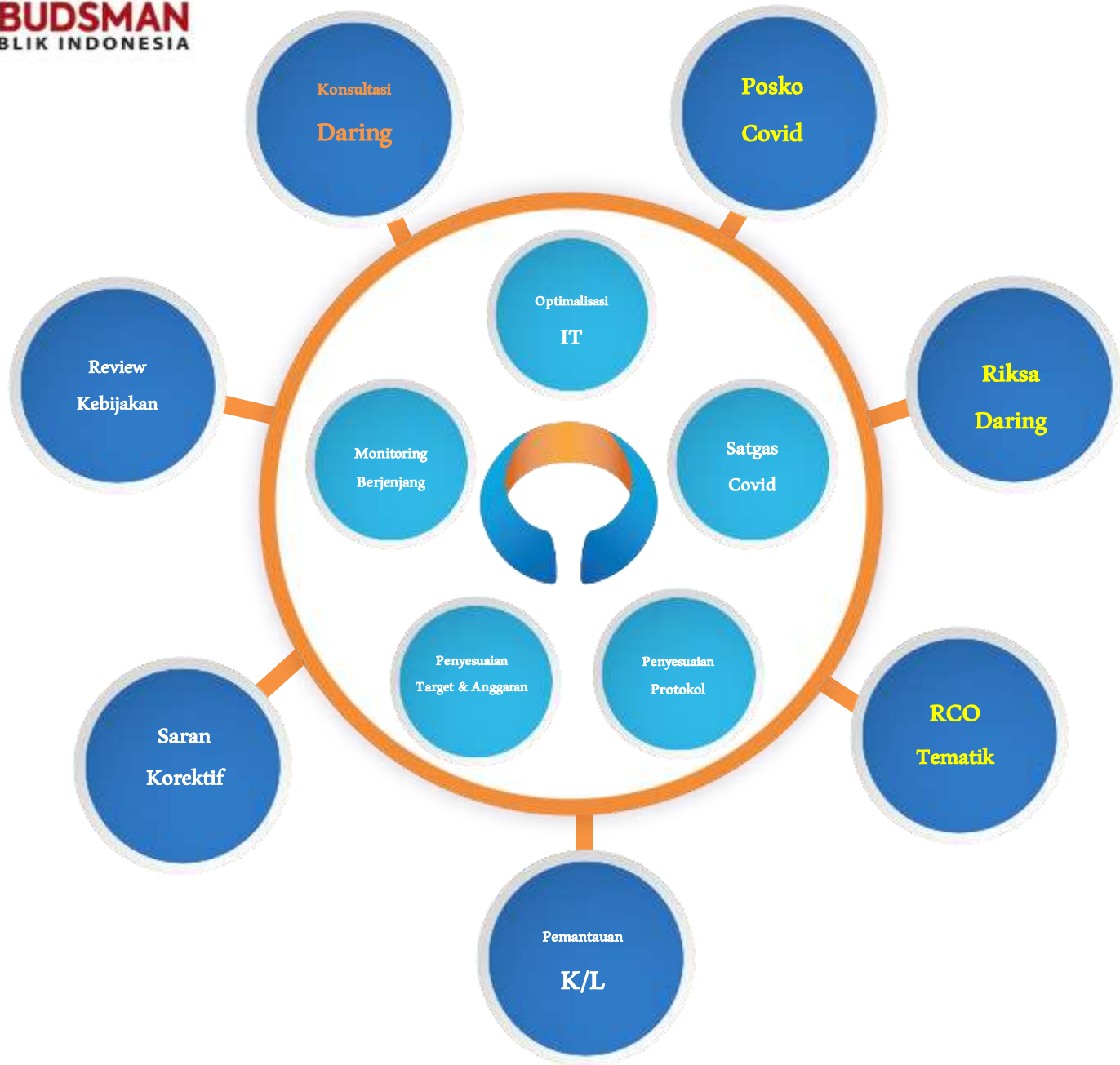


OMBUDSMAN
REPUBLIK INDONESIA

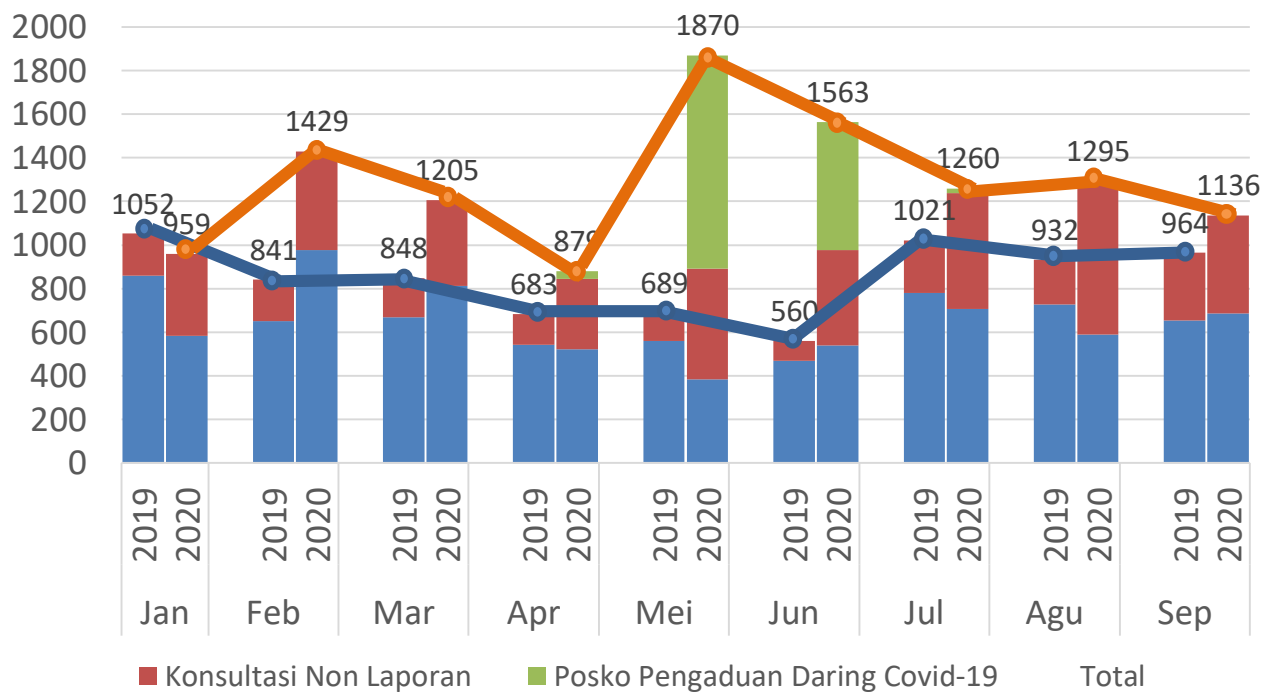
KEPEMIMPINAN DI MASA KRISIS

Lely Pelitasari Soebekty, SP, ME.
Wakil Ketua Ombudsman RI

Jakarta, 15 Oktober 2020



Jumlah Akses* Masyarakat Periode Triwulan III Tahun 2019 dan 2020



* Gabungan Konsultasi Non Laporan, Laporan Masyarakat, Investigasi Atas Prakarsa Sendiri, Respons Cepat, dan Posko Pengaduan Daring Covid-19

Sumber: Data SIMPeL 3.0 (14 Okt 2020) dan Posko Pengaduan Daring Covid -19 (30 Juli 2020)

Jumlah Positif Covid-19 di Lingkungan Internal Ombudsman RI

Kantor	Σ positif
Pusat	2
Perwakilan	13
TOTAL	15



LESSONS LEARNT

- *Inward looking: care - solid - survive*
- *Outward looking: adaptive - proportional - professional*



OMBUDSMAN
REPUBLIK INDONESIA

TERIMA KASIH

 **137**



0821 3737 3737



OmbudsmanRI137

 pengaduan@ombudsman.go.id

 www.ombudsman.go.id